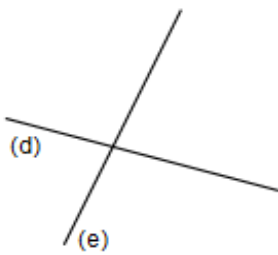
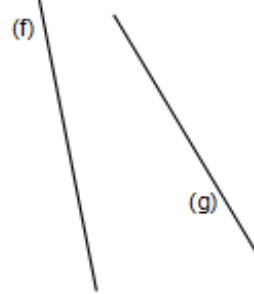


# Les droites parallèles

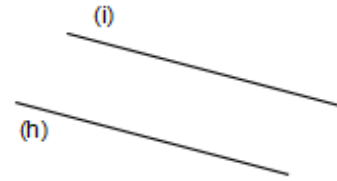
Deux droites sont parallèles quand elles ne se coupent jamais, même si on les prolonge au-delà de la feuille. Il y aura toujours le même écartement entre les 2 droites.



Les droites (d) et (e) se coupent : elles **ne sont pas** parallèles.



Les droites (f) et (g) ne se coupent pas dans la feuille, mais **vont se couper** si on les prolonge : elles **ne sont pas** parallèles.

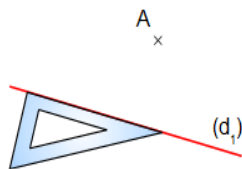


Les droites (h) et (i) **sont** parallèles.

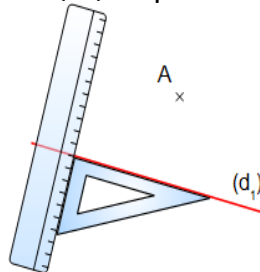
On note aussi : (h)//(i)

## Méthode de tracé avec la règle et l'équerre

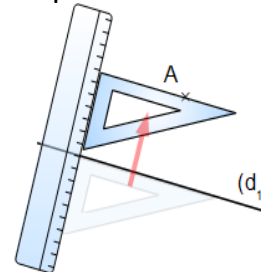
Je veux tracer la droite parallèle à la droite (d<sub>1</sub>) et passant par le point A.



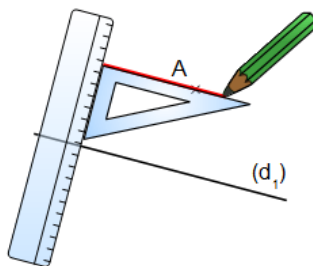
1) Je place un côté de l'équerre sur la droite (d<sub>1</sub>).



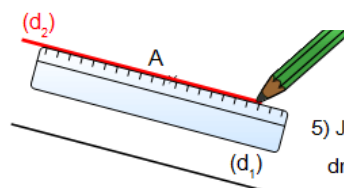
2) Je place la règle sur l'autre côté de l'équerre.



3) Je fais **glisser l'équerre sur la règle**, jusqu'à ce que le deuxième côté de l'angle droit passe par le point A.



4) Je trace la droite parallèle.



5) Je **prolonge** la droite parallèle.

**La droite (d<sub>2</sub>) est parallèle à (d<sub>1</sub>) et passe par A.**

Pour réviser :

Tu sais que tu connais ta leçon lorsque :

- tu es capable de donner la définition de droites parallèles et les instruments nécessaires à leur construction,
- tu es capable de reconnaître des droites parallèles avec les instruments appropriés,
- tu es capable de tracer des droites parallèles.

Sur internet :

<https://www.reseau-canope.fr/lesfondamentaux/discipline/mathematiques/geometrie-du-plan/paralleles.html>