

Les **dents** sont des **organes** durs, de couleur blanchâtre et implantés dans la **bouche**, dans les **os maxillaires** (**mâchoire**). L'ensemble des dents du haut et du bas est la **dentition**.

Elles permettent généralement de **mâcher** les **aliments** afin de les avaler et les digérer plus facilement. Il s'agit de la première étape de la **digestion**, une étape très importante puisque lorsqu'elle est bien faite, le reste de la digestion est plus facile, en particulier pour l'**estomac**.

Chaque **dent** est formée d'une couronne (**émail**), la partie apparente, d'une **dentine** et d'une **racine** qui va jusqu'au **nerf** et au **vaisseau sanguin**, qui « alimentent » les dents. La dent est plantée dans la mâchoire et sa base est entourée par la **gencive**.

Parfois, on peut avoir une **carie** ou simplement mal aux dents : on va alors consulter un **dentiste**. Mais le mieux est d'avoir une bonne **hygiène dentaire**, pour éviter les problèmes.

## Sommaire [masquer]

- 1 Types de dents chez les animaux
- 2 Les dents chez l'être humain
- 3 Voir aussi
- 4 Expressions autour du mot dent
- 5 Vikilien pour compléter
  - 5.1 Note

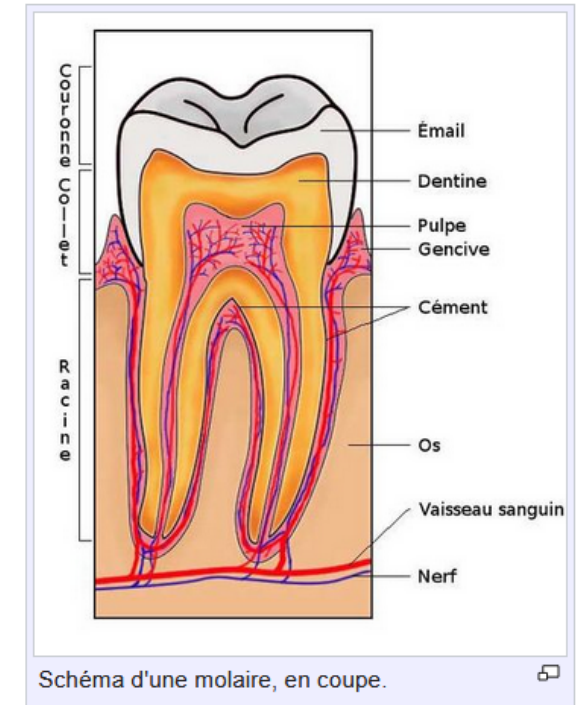


Schéma d'une molaire, en coupe.

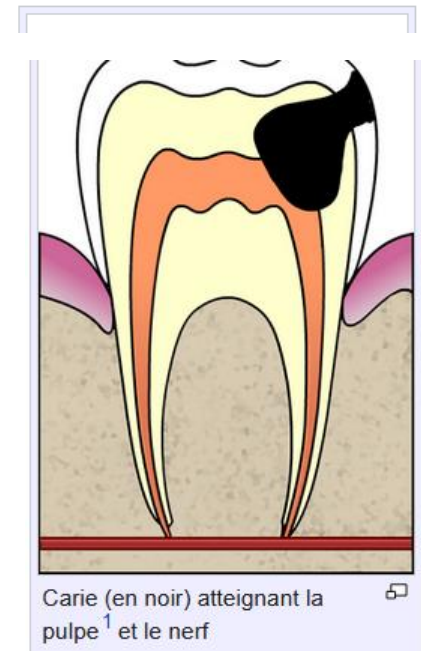
## Types de dents chez les animaux [ modifier | modifier le wikicode ]

Selon le **régime alimentaire** des animaux, le nombre et la forme des dents changent.

Par exemple, les canines des **carnivores** sont très longues et les molaires sont très pointues (on le voit chez un **chat** lorsqu'il baille), car la **viande** doit être déchiquetée.

Chez les **herbivores**, il n'y a pas de **canines** (sauf cas particulier comme chez le **cheval** ou l'**hippopotame**) et les **molaires** sont plates : elles servent à broyer l'**herbe**. Les **incisives** sont très coupantes pour trancher l'herbe.

Chez les **omnivores** comme l'homme (ainsi que la **mouffette** ou le **raton laveur**), il existe plusieurs types de dent, chaque type étant adapté à une fonction ; c'est un peu un mélange des dents d'herbivores et de carnivores.



Carie (en noir) atteignant la pulpe<sup>1</sup> et le nerf

## Les dents chez l'être humain [ modifier | modifier le wikicode ]

On trouve, depuis le centre vers les côtés :

- les 8 **incisives**. Ce sont les dents qu'on voit lorsqu'on sourit. Elles sont coupantes et servent donc à découper les aliments ;
- les 4 **canines**. Ce sont les dents les plus pointues et les plus longues. Elles servent à déchirer. Chez certains animaux, ces dents sont très remarquables : on les appelle alors des **crocs** ;
- les 8 **prémolaires**. Elles servent à broyer ;
- les **molaires** (de 8 à 12, selon l'âge, si les **dents de sagesse** se sont formées ou non). Ce sont les dents de la mastication, les plus solides.

Il existe deux sortes de dentitions qui se succèdent :

- Les **dents de lait** : elles commencent généralement à pousser à 6 mois et commencent à tomber vers 6 ans. L'enfant en a progressivement 20.
- Les **dents définitives** ou **dents d'adulte** : les premières à pousser sont les molaires, vers 6 ans. Les dernières se mettent en place vers 12 ans. On peut avoir 32 dents en tout si l'on possède ses 4 dents de sagesse.

## Voir aussi [ modifier | modifier le wikicode ]

En France, l'Assurance Maladie a créé une action de prévention qui s'appelle M'T dents !! Elle permet à tous les enfants âgés de 6 à 18 ans de bénéficier d'un examen de prévention et des soins nécessaires (c'est-à-dire de consulter un dentiste pour voir l'état des dents et d'avoir des soins si besoin), qui est remboursé à 100 % par l'Assurance Maladie.

Il suffit alors de prendre rendez-vous avec votre dentiste !! Et il ne faut pas attendre d'avoir mal aux dents pour le faire !!

Si vous voulez plus de renseignements sur l'état de vos dents, si vous voulez quelques conseils sur leurs entretiens, ou si tout simplement vous voulez vous amuser et voir si vous savez bien les entretenir, il vous suffit de cliquer sur le lien suivant !! [M'T dents](#)

## Expressions autour du mot dent [ modifier | modifier le wikicode ]

La dent qui sert à mordre, à écraser, qui est un élément dur du corps humain, sert de base à de nombreuses expressions populaires françaises.

*Pour en savoir plus, lire l'article : [Liste d'expressions françaises avec le mot dent](#).*

## Vikilien pour compléter [ modifier | modifier le wikicode ]

- [formule dentaire](#)

## Note [ modifier | modifier le wikicode ]

- ↑ Tissu qui remplit l'intérieur de la dent — la cavité dentaire — et contient des vaisseaux et des nerfs. On dit qu'il est conjonctif comme tout tissu qui unit des éléments de l'organisme.

